



Guia de Problemas e Soluções

Este guia ajudará a resolver os problemas mais frequentes na hora de manter sua residência, comércio ou indústria em perfeitas condições.

1. Desbotamento:



Causas:

Algumas tintas coloridas podem sofrer mudanças na intensidade da cor por exposição aos raios UV. A cor Amarelo, Vermelho e Laranja são recomendadas para uso interior principalmente. Também podem ser afetadas nos ambientes muito poluídos. A própria alcalinidade dos materiais de construção (concreto e alvenaria e geral) produz desbotamento pelo ataque químico sobre os pigmentos das tintas.

Como evitar:

Escolha tintas fabricadas com pigmentos resistentes aos raios solares e à poluição. Neutralizar a alcalinidade do substrato depois de curado (30 dias), lavando o substrato com solução de ácido muriático a 20 % diluído com água limpa.

Soluções:

Caso o desbotamento seja localizado ou acompanhe uma trinca ou fissura seguramente trata-se de desbotamento provocado pela alcalinidade; no caso lavar com ácido muriático diluído, tratar a trinca ou fissura aplicando **Recubriplast Frestas & Juntas** logo após repintar a superfície.

2. Fissuras:



Causas:

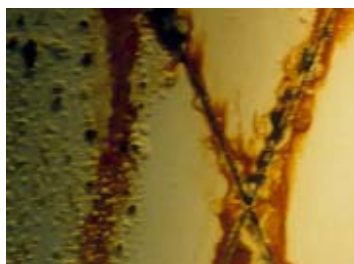
A aplicação de tintas sobre fundos ou superfícies macias ou brandas pode produzir fissuras pouco tempo após a aplicação. Um caso muito comum quando o fundo ainda não secou totalmente e é aplicada a tinta de acabamento ou quando ela é aplicada encima de materiais desmoldantes, removedor, poeira, etc. O problema também ocorre quando as tintas são diluídas com solventes ou diluentes não apropriados.

Como evitar:

Limpar bem as superfícies eliminando todo tipo de impurezas, removedor, agentes desmoldantes, etc. Respeitar os tempos de secagem entre as demãos, antes de aplicar as subseqüentes. Utilizar os diluentes recomendados.

Soluções:

Eliminar toda tinta fissurada até chegar ao substrato ou aquela camada de tinta que apresente firmeza. Lavar eliminando os restos contaminantes. Aplicar a tinta escolhida, respeitando a diluição e os tempos de secagem.

3. Bolhas:**Causas:**

A umidade retida nas superfícies pode favorecer a formação de bolhas nos produtos de acabamento ou impermeabilização quando essa umidade se transforma em vapor. Superfícies contaminadas com óleo, graxas, óxidos, etc também apresentam este tipo de problema. Expor uma superfície recém pintada a altas temperaturas também pode promover a formação de bolhas.

Como evitar:

Antes de pintar conferir se a superfície está totalmente seca (principalmente no caso de utilizar produtos sintéticos ou impermeabilizantes). Limpar bem as superfícies eliminando graxa, gordura, óleo, etc. Não expor ao sol os elementos recém pintados, não pintar quando as superfícies estejam quentes.

Soluções:

Eliminar toda tinta que tenha formado bolha, deixar secar bem e eliminar restos contaminantes. Aplicar a tinta escolhida deixando-a secar antes de expor à temperatura.

4. Descascamento:**Causas:**

As tintas descascam por causa da presença de partículas soltas ou pó sobre a superfície na execução do trabalho. Geralmente a gente observa este efeito no verso do filme desprendido onde se encontra poeira, outras tintas, gesso, massa ou até reboco.

Como evitar:

Antes de pintar conferir se o substrato está firme, sem poeira visível. Se tratando de repintura a tinta velha tem que estar firmemente aderida à superfície.

Soluções:

No caso de descascamento eliminar toda tinta ou substrato mal aderido utilizando espátula, lixando ou com jato de água conforme necessário. Uma vez finalizada a tarefa, aplicar **Sinteplast Selador Pigmentado**, **Sinteplast Selador Concentrado** ou **Sinteplast Fundo Fixador** base solvente caso o substrato esteja desagregando.

5. Eflorescência:



Causas:

O salitre ou eflorescência alcalina se origina da evaporação da água contida na parede, que arrasta sais solúveis presentes na mesma, formando na superfície o clássico polvilho branco.

Como evitar:

Se tratando de um fenômeno produzido pela passagem de água, a maneira de evitar-lo é impermeabilizando a parede para que não se produza a entrada de água e a conseqüente diluição dos sais dos materiais de construção. Uma vez seca e impermeabilizada as superfícies dificilmente volta a acontecer tal efeito.

Soluções:

No primeiro momento devemos evitar a passagem de água (trincas, frestas, juntas de dilatação, etc). Uma vez seca a parede, o salitre se elimina por simples escovamento e pintura do substrato. No caso de tijolo aparente se as manchas continuam aparecendo e o acabamento desejado for incolor, lavar as áreas esbranquiçadas com solução de ácido muriático 20 % diluído com água limpa, deixar atuar alguns minutos, lavar bem molhando a superfície o mínimo possível. Uma vez seco aplicar **Recubriplast Tijolos & Pedras** com silicone.

6. Manchas:



Causas:

As manchas de umidade, nicotina, fumaça, etc. geralmente são solúveis em água. Na hora de pintar com produtos a base de água (acrílicos, látex) estas manchas são dissolvidas e arrastadas novamente para a superfície, voltando a aparecer às manchas nos substratos.

Como evitar:

Antes de pintar lave bem as superfícies com água e detergente para eliminar toda presença de contaminantes nas mesmas, deixando secar e efetuar um teste de pintura.

Soluções:

No caso de problema, é necessário bloquear a mancha solúvel em água, para isto utilizar **Sinteplast Fundo Fixador** base solvente o que permitirá bloquear as manchas.

7. Fungos:



Causas:

O bolor se produz tanto em superfícies interiores quanto exteriores quando existe muita umidade. Ambientes mal arejados, muros frios e úmidos, calefação sem ventilação são algumas das causas mais comuns na geração do mofo. Os fungos podem se transferir de um ambiente para outro, por simples contato, com elementos tais como espanador, escovas, aspirador de pó, etc.

Como evitar:

Manter os ambientes arejados, utilizar aquecedores de tiragem forçada, impermeabilizar bem os muros ou paredes exteriores, são algumas das providências a tomar. Utilizar tintas com antimoho principalmente no forro.

Soluções:

No caso de problema faça lavagem com solução de água sanitária e enxágüe perfeitamente utilizando a mínima quantidade possível de água limpa, deixando secar e aplicar tintas com antimoho tipo **Recubriplast Exterior, Recubriplast Semibrilho, Recubriplast Paredes & Muros** ou **Recubriplast Perdura**.

8. Falta de Cobertura:**Causas:**

A excessiva diluição das tintas, uma deficiente agitação antes de pintar e a aplicação das tintas sobre superfícies muito porosas ou absorventes pode causar a sensação de falta de cobertura. Esta sensação também aparece quando é aplicado o produto encima das manchas de umidade, fumaça, etc relacionadas no ponto de Nº 6.

Como evitar:

Homogeneizar corretamente o conteúdo da embalagem utilizando uma espátula plana e com movimentos ascendentes de vai e vem até o produto ficar completamente uniforme.

As tintas a base de água vem prontas para uso por tanto não requerem diluição. Caso necessário diluir com a menor quantidade de água possível só para ajustar o produto às condições do local na hora da aplicação do produto.

Soluções:

Aplicar tintas com a diluição adequada, homogeneizar corretamente as tintas antes de pintar, lavar as manchas antes de pintar ou bloquear as mesmas com **Sinteplast Selador Pigmentado, Sinteplast Selador Concentrado** ou **Sinteplast Fundo Fixador**.

